

PLAN DE AUTOPROTECCIÓN ESCOLAR

PLANOS DE

EVACUACIÓN



IES LA ZAFRA
MOTRIL-GRANADA

CURSO 2023-2024

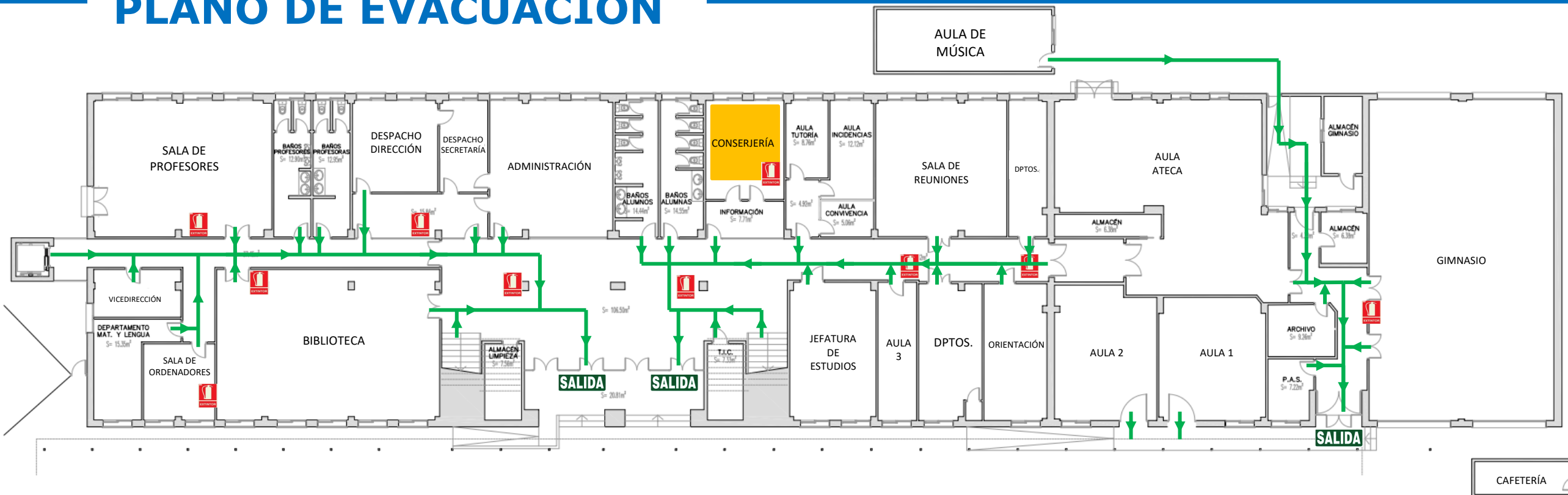


Junta de Andalucía

PLANOS DE EVACUACIÓN

EDIFICIO PRINCIPAL

PLANO DE EVACUACIÓN



EN CASO DE INCENDIO

- Informe rápidamente de la situación al profesorado del aula más cercana o avise a CONSERJERÍA.
- Salga rápidamente manteniendo la calma.
- No se entretenga recogiendo objetos personales.
- Proceda a cerrar puertas y ventanas, asegurándose de que no quedan más personas en la zona.
- Si se encuentra en una zona inundada de humo, no intente atravesarla. Resguárdese en el aula más alejada cerrando todas las puertas a su paso. Coloque trapos o ropa mojada en las juntas de las puertas.
- Si se encuentra atrapado intenta avisar de su situación a través de las ventanas. Llame al 112 si es posible.
- No utilice los ascensores.
- Diríjase al punto de reunión correspondiente.

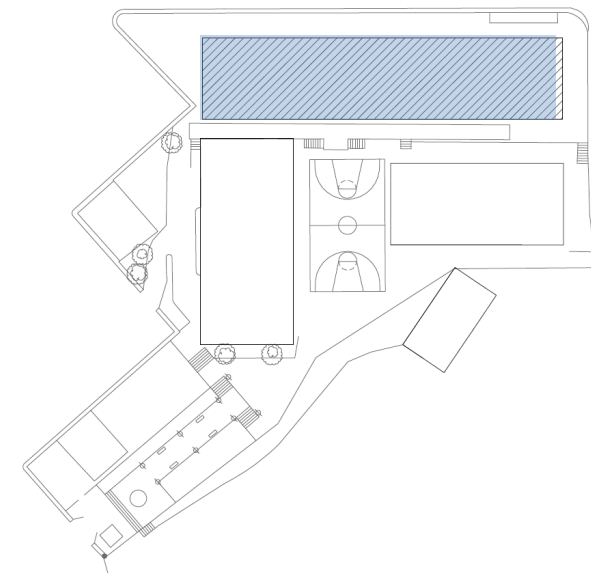


IN THE EVENT OF FIRE

- Quickly report the situation to the nearest classroom teacher or contact the INFORMATION DESK.
- Get out quickly while staying calm.
- Do not collect your personal items.
- Proceed to close doors and windows, making sure that there are no more people in the area.
- If you are in an area flooded with smoke, do not try to cross it. Take cover in the furthest classroom by closing all doors as you pass. Place rags or wet clothing on door seams.
- If you are trapped, try to warn of your situation through the windows. Call 112 if possible.
- Do not use the elevators.
- Go to the appropriate meeting point.



	Usted está aquí
	Sentido de evacuación
	Centro de comunicaciones
	Zona de riesgo
	Señal de salida
	Extintor



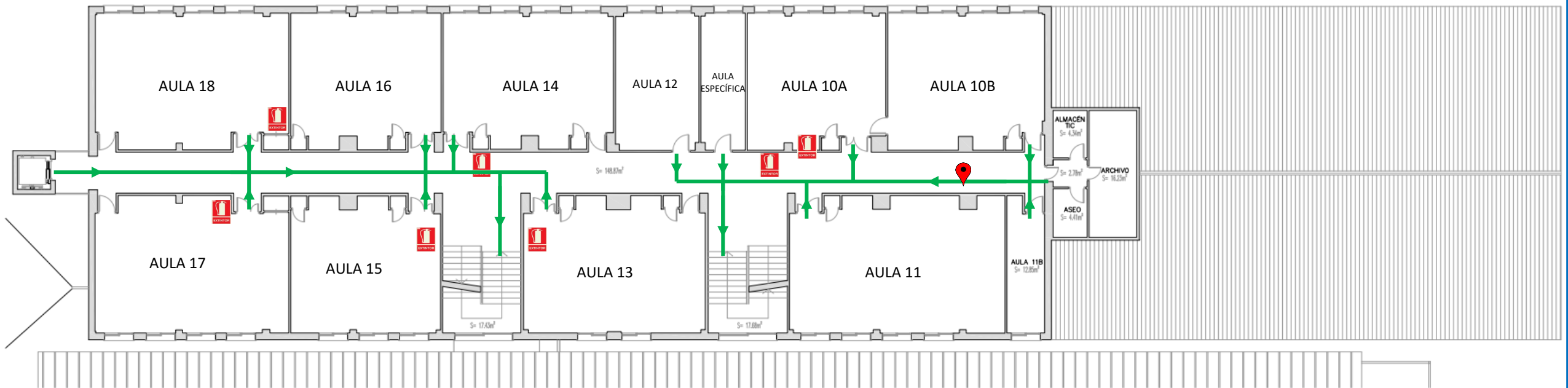
**PLANO DE EVACUACIÓN
PLANTA BAJA
EDIFICIO PRINCIPAL**

**IES LA ZAFRA
C/Vicente Aleixandre, 6 Motril**



**RESPONSABLE DE PLANTA: AULA CONVIVENCIAS Y GIMNASIO
SUSTITUTO RESPONSABLE DE PLANTA: AULA INCIDENCIAS Y AULA 2.**

PLANO DE EVACUACIÓN



EN CASO DE INCENDIO

- Informe rápidamente de la situación al profesorado del aula más cercana o avise a CONSERJERÍA.
- Salga rápidamente manteniendo la calma.
- No se entretenga recogiendo objetos personales.
- Proceda a cerrar puertas y ventanas, asegurándose de que no quedan más personas en la zona.
- Si se encuentra en una zona inundada de humo, no intente atravesarla. Resguárdese en el aula más alejada cerrando todas las puertas a su paso. Coloque trapos o ropa mojada en las juntas de las puertas.
- Si se encuentra atrapado intenta avisar de su situación a través de las ventanas. Llame al 112 si es posible.
- No utilice los ascensores.
- Diríjase al punto de reunión correspondiente.

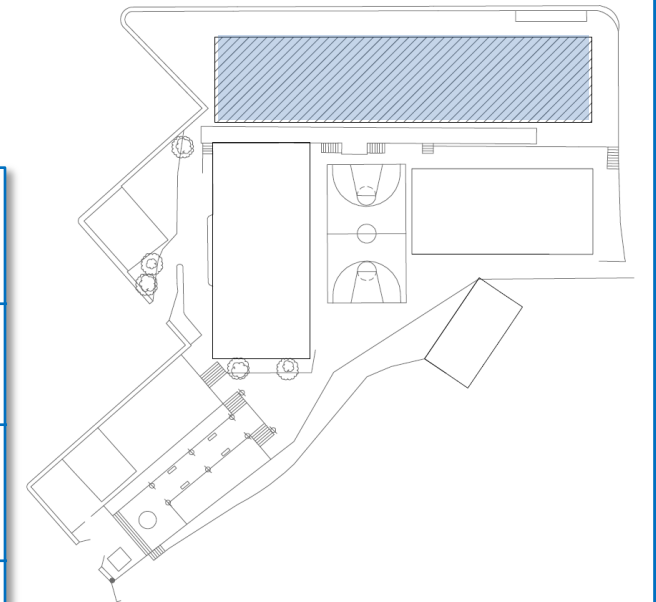


IN THE EVENT OF FIRE

- Quickly report the situation to the nearest classroom teacher or contact the INFORMATION DESK.
- Get out quickly while staying calm.
- Do not collect your personal items.
- Proceed to close doors and windows, making sure that there are no more people in the area.
- If you are in an area flooded with smoke, do not try to cross it. Take cover in the furthest classroom by closing all doors as you pass. Place rags or wet clothing on door seams.
- If you are trapped, try to warn of your situation through the windows. Call 112 if possible.
- Do not use the elevators.
- Go to the appropriate meeting point.



	Usted está aquí
	Sentido de evacuación
	Centro de comunicaciones
	Zona de riesgo
	Señal de salida
	Extintor



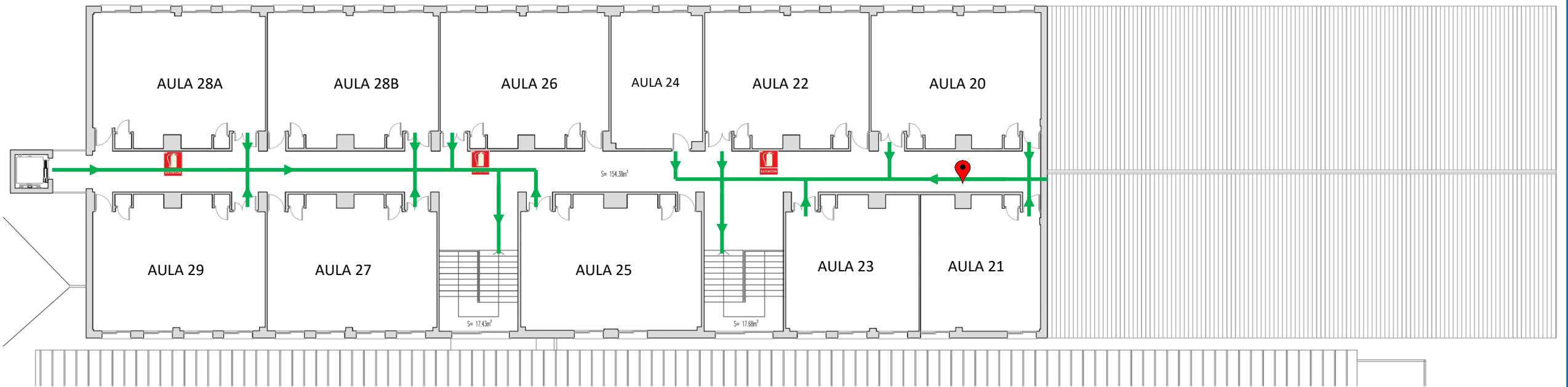
**PLANO DE EVACUACIÓN
PLANTA PRIMERA
EDIFICIO PRINCIPAL**

**IES LA ZAFRA
C/Vicente Aleixandre, 6 Motril**



RESPONSABLE DE PLANTA: AULA 11
SUSTITUTO RESPONSABLE DE PLANTA: AULA 10B.

PLANO DE EVACUACIÓN



EN CASO DE INCENDIO

- Informe rápidamente de la situación al profesorado del aula más cercana o avise a CONSERJERÍA.
- Salga rápidamente manteniendo la calma.
- No se entretenga recogiendo objetos personales.
- Proceda a cerrar puertas y ventanas, asegurándose de que no quedan más personas en la zona.
- Si se encuentra en una zona inundada de humo, no intente atravesarla. Resguárdese en el aula más alejada cerrando todas las puertas a su paso. Coloque trapos o ropa mojada en las juntas de las puertas.
- Si se encuentra atrapado intenta avisar de su situación a través de las ventanas. Llame al 112 si es posible.
- No utilice los ascensores.
- Diríjase al punto de reunión correspondiente.

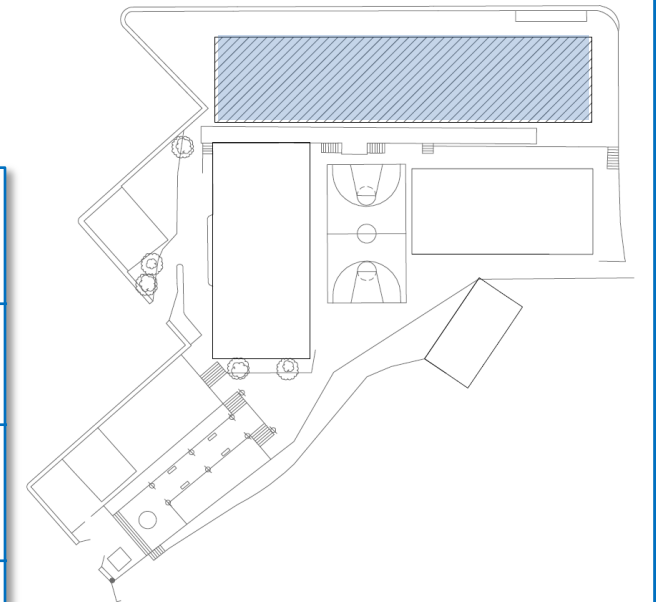


IN THE EVENT OF FIRE

- Quickly report the situation to the nearest classroom teacher or contact the INFORMATION DESK.
- Get out quickly while staying calm.
- Do not collect your personal items.
- Proceed to close doors and windows, making sure that there are no more people in the area.
- If you are in an area flooded with smoke, do not try to cross it. Take cover in the furthest classroom by closing all doors as you pass. Place rags or wet clothing on door seams.
- If you are trapped, try to warn of your situation through the windows. Call 112 if possible.
- Do not use the elevators.
- Go to the appropriate meeting point.



	Usted está aquí
	Sentido de evacuación
	Centro de comunicaciones
	Zona de riesgo
	Señal de salida
	Extintor



**PLANO DE EVACUACIÓN
PLANTA SEGUNDA
EDIFICIO PRINCIPAL**

**IES LA ZAFRA
C/Vicente Aleixandre, 6 Motril**

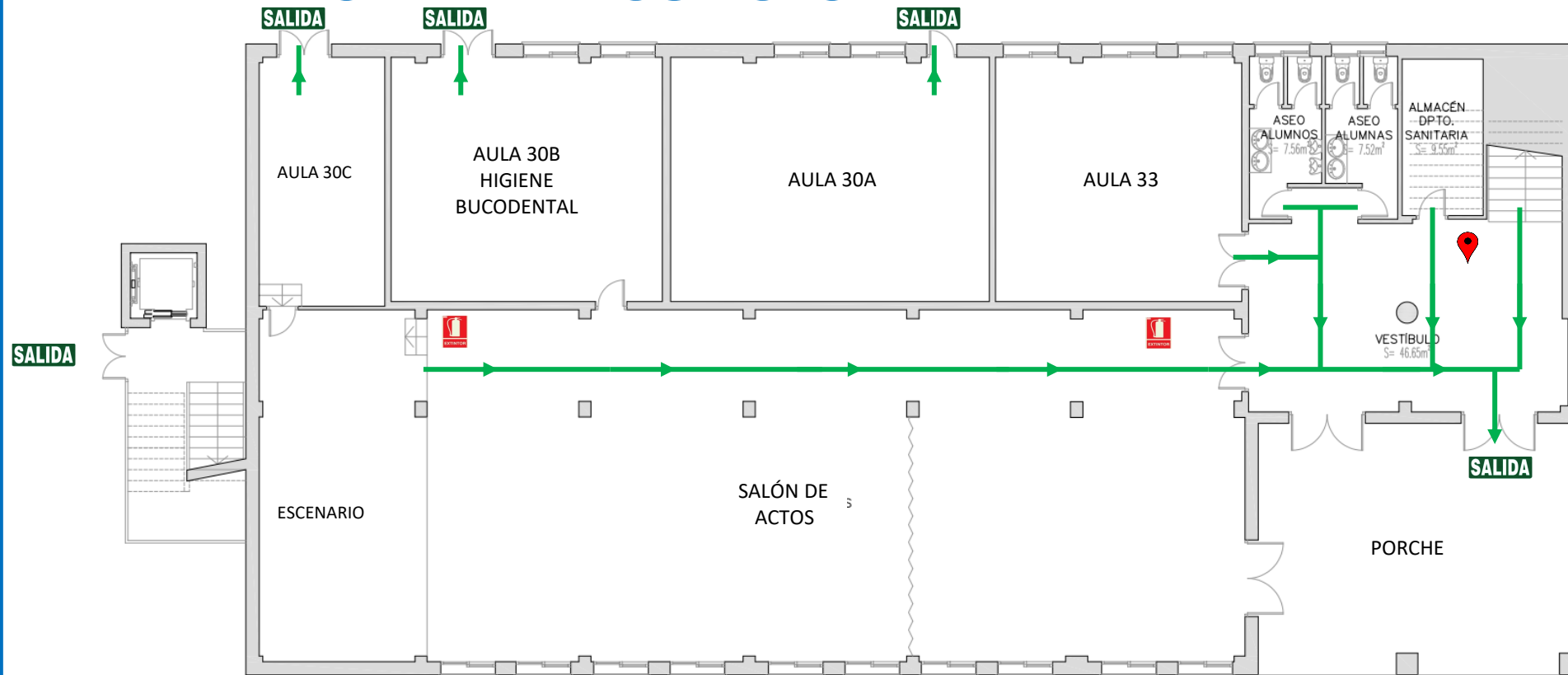


RESPONSABLE DE PLANTA: AULA 20
SUSTITUTO RESPONSABLE DE PLANTA: AULA 21.

PLANOS DE EVACUACIÓN

EDIFICIO SUM

PLANO DE EVACUACIÓN



EN CASO DE INCENDIO

- Informe rápidamente de la situación al profesorado del aula más cercana o avise a CONSERJERÍA.
- Salga rápidamente manteniendo la calma.
- No se entretenga recogiendo objetos personales.
- Proceda a cerrar puertas y ventanas, asegurándose de que no quedan más personas en la zona.
- Si se encuentra en una zona inundada de humo, no intente atravesarla. Resguárdese en el aula más alejada cerrando todas las puertas a su paso. Coloque trapos o ropa mojada en las juntas de las puertas.
- Si se encuentra atrapado intenta avisar de su situación a través de las ventanas. Llame al 112 si es posible.
- No utilice los ascensores.
- Diríjase al punto de reunión correspondiente.

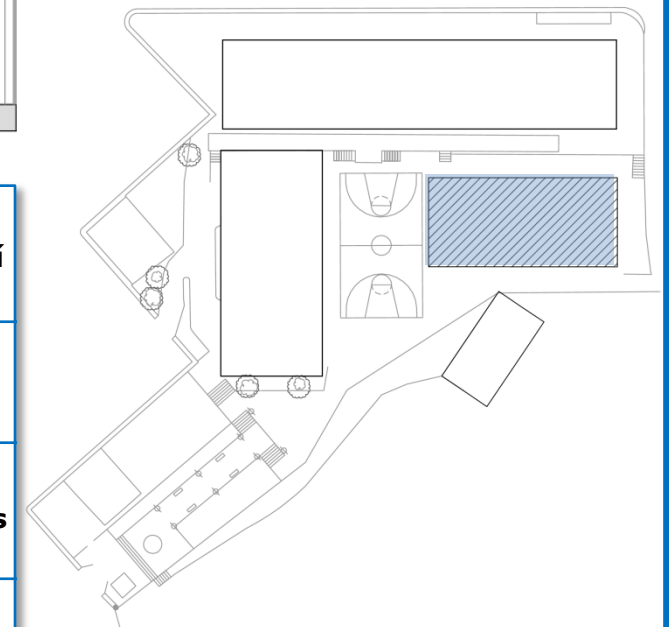


IN THE EVENT OF FIRE

- Quickly report the situation to the nearest classroom teacher or contact the INFORMATION DESK.
- Get out quickly while staying calm.
- Do not collect your personal items.
- Proceed to close doors and windows, making sure that there are no more people in the area.
- If you are in an area flooded with smoke, do not try to cross it. Take cover in the furthest classroom by closing all doors as you pass. Place rags or wet clothing on door seams.
- If you are trapped, try to warn of your situation through the windows. Call 112 if possible.
- Do not use the elevators.
- Go to the appropriate meeting point.



	Usted está aquí
	Sentido de evacuación
	Centro de comunicaciones
	Zona de riesgo
	Señal de salida
	Extintor



**PLANO DE EVACUACIÓN
PLANTA BAJA
EDIFICIO SUM**

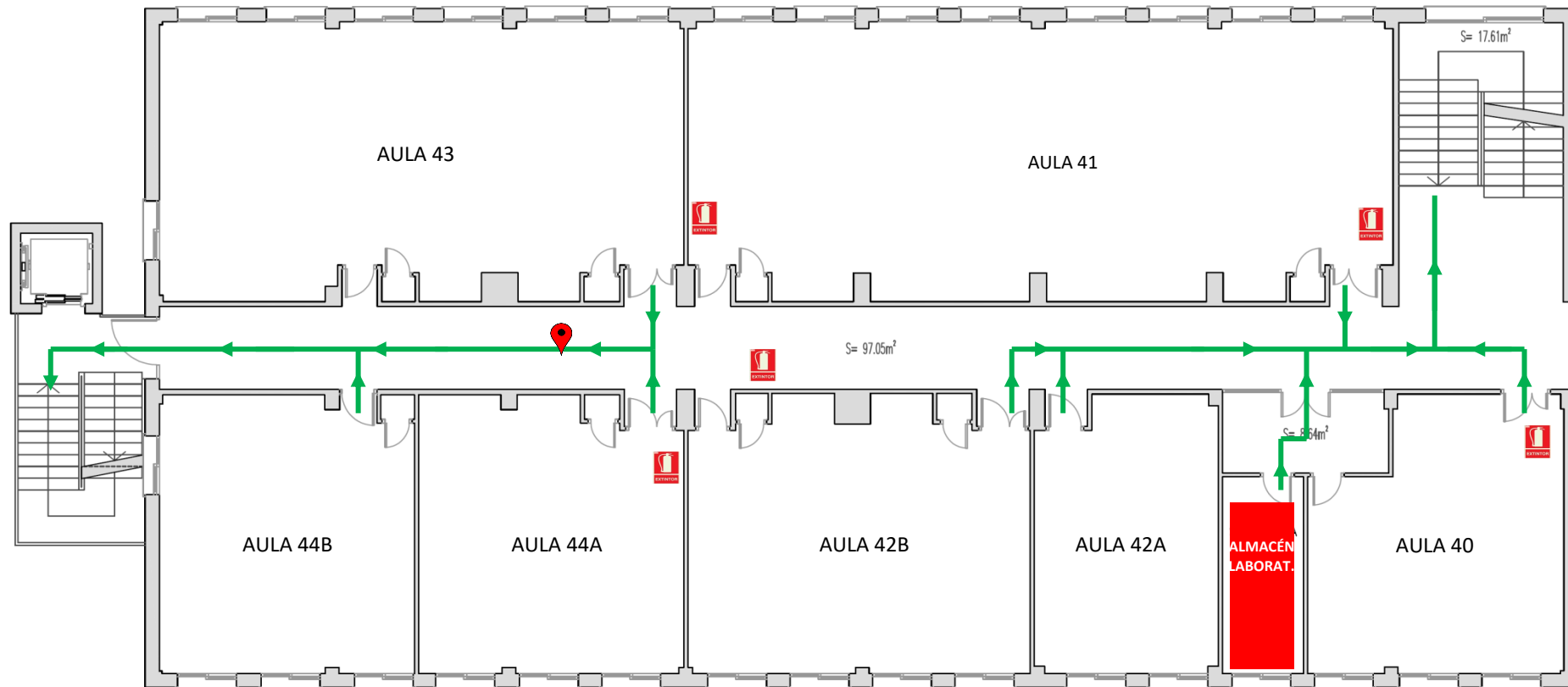
**IES LA ZAFRA
C/Vicente Aleixandre, 6 Motril**



RESPONSABLE DE PLANTA: AULA 33

SUSTITUTO RESPONSABLE DE PLANTA: SALÓN DE USOS MÚLTIPLES SUM

PLANO DE EVACUACIÓN



EN CASO DE INCENDIO

- Informe rápidamente de la situación al profesorado del aula más cercana o avise a CONSERJERÍA.
- Salga rápidamente manteniendo la calma.
- No se entretenga recogiendo objetos personales.
- Proceda a cerrar puertas y ventanas, asegurándose de que no quedan más personas en la zona.
- Si se encuentra en una zona inundada de humo, no intente atravesarla. Resguárdese en el aula más alejada cerrando todas las puertas a su paso. Coloque trapos o ropa mojada en las juntas de las puertas.
- Si se encuentra atrapado intenta avisar de su situación a través de las ventanas. Llame al 112 si es posible.
- No utilice los ascensores.
- Diríjase al punto de reunión correspondiente.

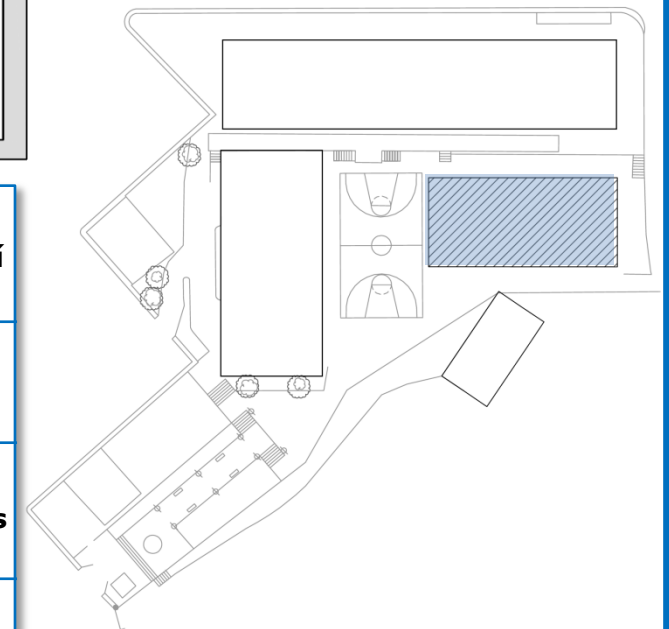


IN THE EVENT OF FIRE

- Quickly report the situation to the nearest classroom teacher or contact the INFORMATION DESK.
- Get out quickly while staying calm.
- Do not collect your personal items.
- Proceed to close doors and windows, making sure that there are no more people in the area.
- If you are in an area flooded with smoke, do not try to cross it. Take cover in the furthest classroom by closing all doors as you pass. Place rags or wet clothing on door seams.
- If you are trapped, try to warn of your situation through the windows. Call 112 if possible.
- Do not use the elevators.
- Go to the appropriate meeting point.



	Usted está aquí
	Sentido de evacuación
	Centro de comunicaciones
	Zona de riesgo
	Señal de salida
	Extintor



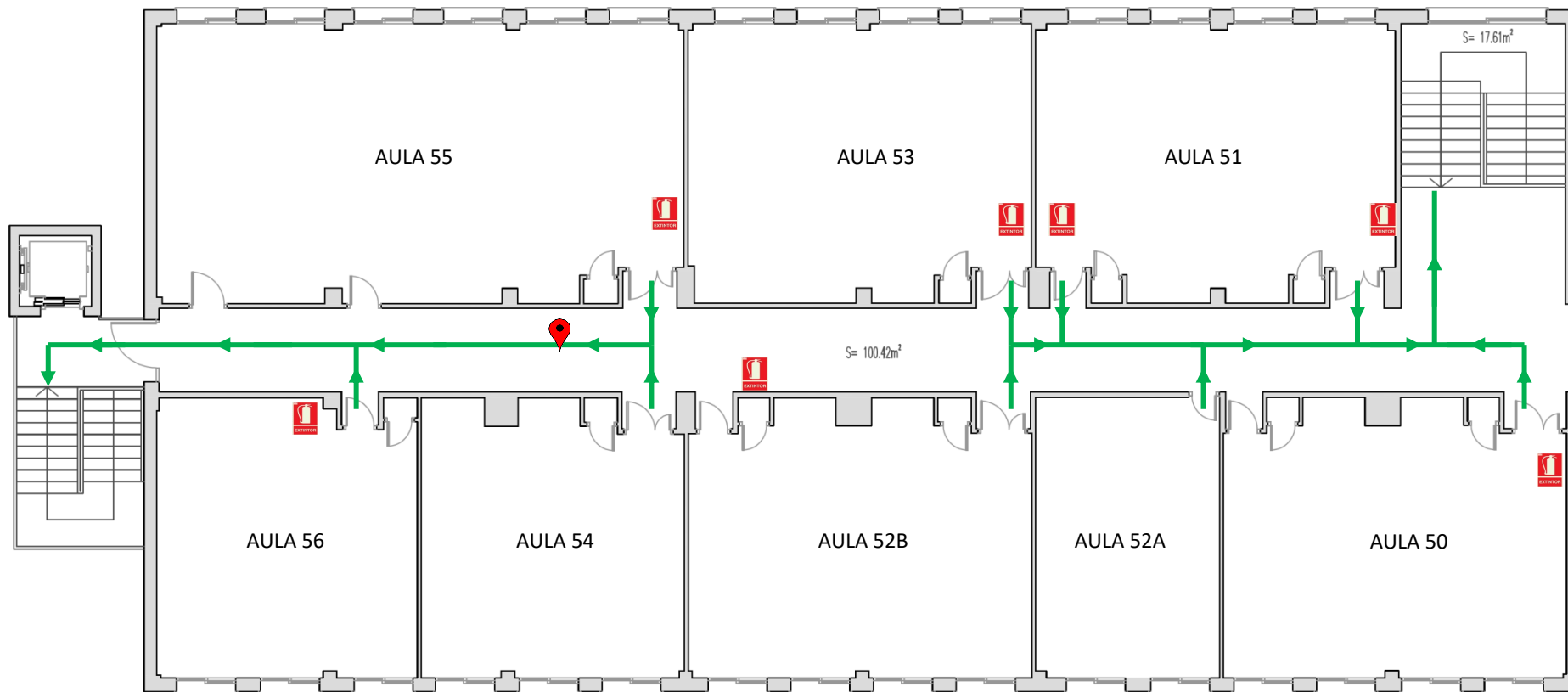
**PLANO DE EVACUACIÓN
PLANTA PRIMERA
EDIFICIO SUM**

**IES LA ZAFRA
C/Vicente Aleixandre, 6 Motril**



RESPONSABLE DE PLANTA: AULA 40
SUSTITUTO RESPONSABLE DE PLANTA: AULA 41.

PLANO DE EVACUACIÓN



EN CASO DE INCENDIO

- Informe rápidamente de la situación al profesorado del aula más cercana o avise a CONSERJERÍA.
- Salga rápidamente manteniendo la calma.
- No se entretenga recogiendo objetos personales.
- Proceda a cerrar puertas y ventanas, asegurándose de que no quedan más personas en la zona.
- Si se encuentra en una zona inundada de humo, no intente atravesarla. Resguárdese en el aula más alejada cerrando todas las puertas a su paso. Coloque trapos o ropa mojada en las juntas de las puertas.
- Si se encuentra atrapado intenta avisar de su situación a través de las ventanas. Llame al 112 si es posible.
- No utilice los ascensores.
- Diríjase al punto de reunión correspondiente.

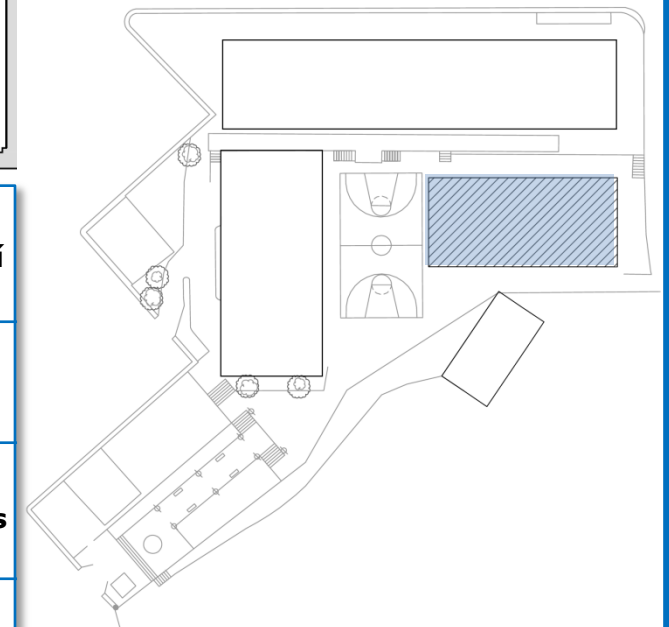


IN THE EVENT OF FIRE

- Quickly report the situation to the nearest classroom teacher or contact the INFORMATION DESK.
- Get out quickly while staying calm.
- Do not collect your personal items.
- Proceed to close doors and windows, making sure that there are no more people in the area.
- If you are in an area flooded with smoke, do not try to cross it. Take cover in the furthest classroom by closing all doors as you pass. Place rags or wet clothing on door seams.
- If you are trapped, try to warn of your situation through the windows. Call 112 if possible.
- Do not use the elevators.
- Go to the appropriate meeting point.



	Usted está aquí
	Sentido de evacuación
	Centro de comunicaciones
	Zona de riesgo
	Señal de salida
	Extintor



**PLANO DE EVACUACIÓN
PLANTA SEGUNDA
EDIFICIO SUM**

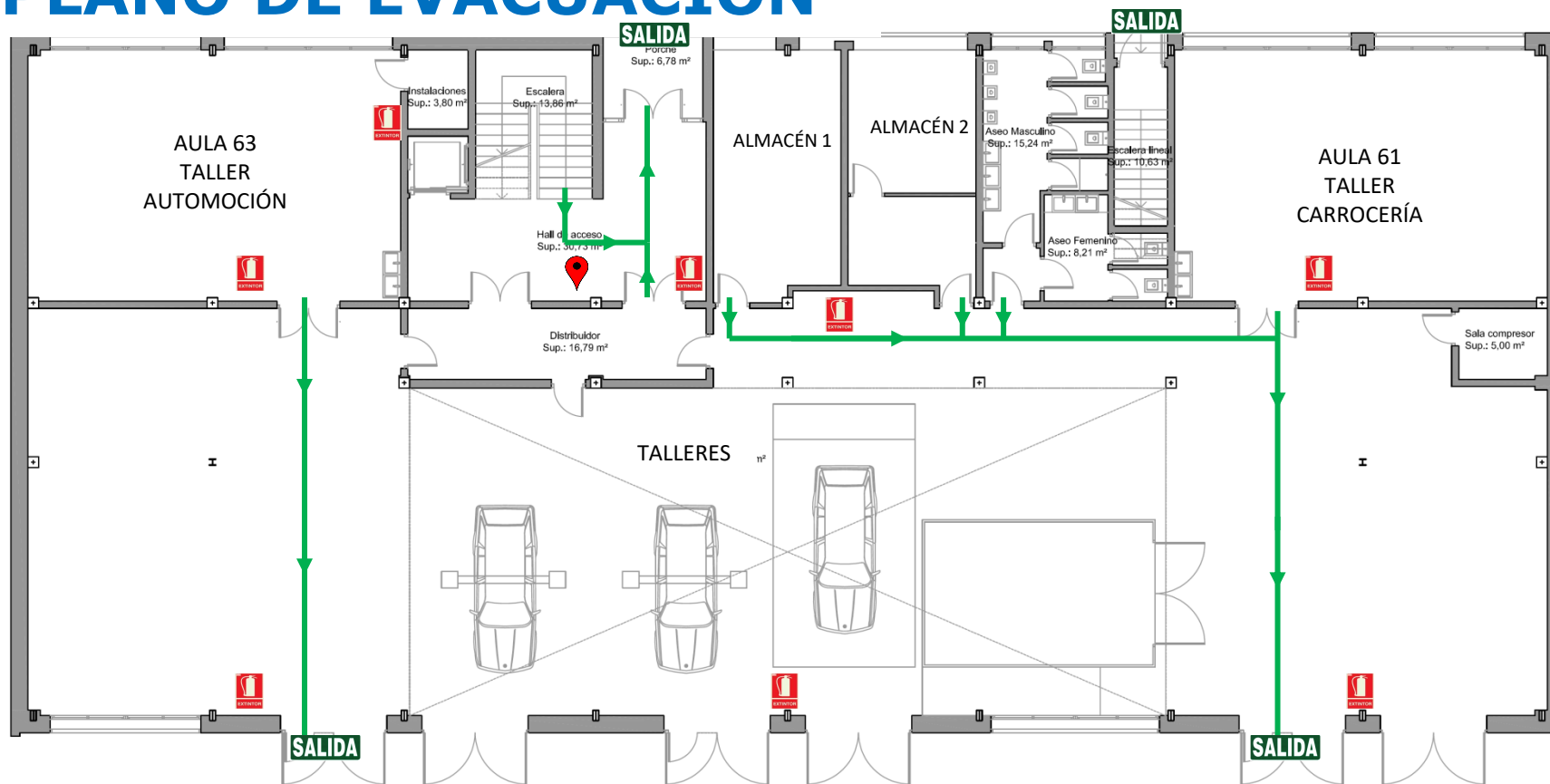
**IES LA ZAFRA
C/Vicente Aleixandre, 6 Motril**



RESPONSABLE DE PLANTA: AULA 50
SUSTITUTO RESPONSABLE DE PLANTA: AULA 51

PLANOS DE EVACUACIÓN
EDIFICIO TALLERES

PLANO DE EVACUACIÓN



EN CASO DE INCENDIO

- Informe rápidamente de la situación al profesorado del aula más cercana o avise a CONSERJERÍA.
- Salga rápidamente manteniendo la calma.
- No se entretenga recogiendo objetos personales.
- Proceda a cerrar puertas y ventanas, asegurándose de que no quedan más personas en la zona.
- Si se encuentra en una zona inundada de humo, no intente atravesarla. Resguárdese en el aula más alejada cerrando todas las puertas a su paso. Coloque trapos o ropa mojada en las juntas de las puertas.
- Si se encuentra atrapado intenta avisar de su situación a través de las ventanas. Llame al 112 si es posible.
- No utilice los ascensores.
- Diríjase al punto de reunión correspondiente.

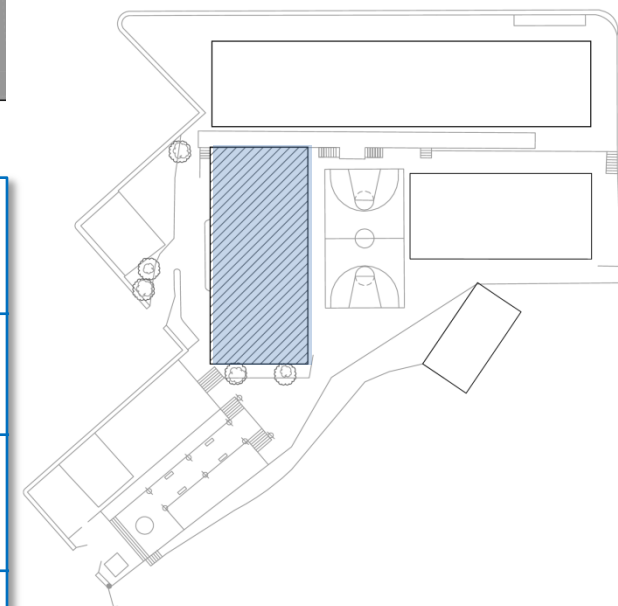


IN THE EVENT OF FIRE

- Quickly report the situation to the nearest classroom teacher or contact the INFORMATION DESK.
- Get out quickly while staying calm.
- Do not collect your personal items.
- Proceed to close doors and windows, making sure that there are no more people in the area.
- If you are in an area flooded with smoke, do not try to cross it. Take cover in the furthest classroom by closing all doors as you pass. Place rags or wet clothing on door seams.
- If you are trapped, try to warn of your situation through the windows. Call 112 if possible.
- Do not use the elevators.
- Go to the appropriate meeting point.



	Usted está aquí
	Sentido de evacuación
	Centro de comunicaciones
	Zona de riesgo
	Señal de salida
	Extintor



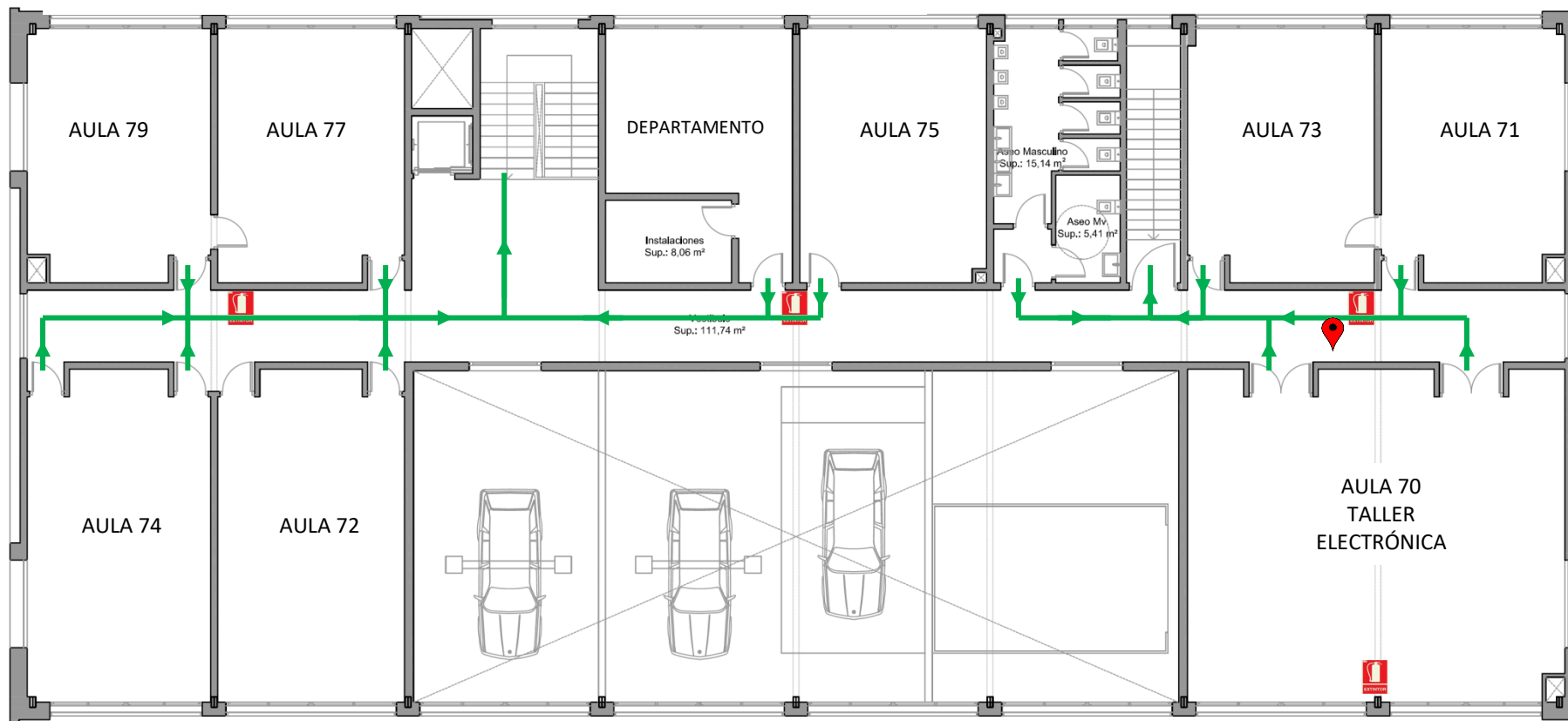
**PLANO DE EVACUACIÓN
PLANTA BAJA
EDIFICIO TALLERES**

**IES LA ZAFRA
C/Vicente Aleixandre, 6 Motril**



RESPONSABLE DE PLANTA: AULA 61
SUSTITUTO RESPONSABLE DE PLANTA: AULA 63

PLANO DE EVACUACIÓN



EN CASO DE INCENDIO

- Informe rápidamente de la situación al profesorado del aula más cercana o avise a CONSERJERÍA.
- Salga rápidamente manteniendo la calma.
- No se entretenga recogiendo objetos personales.
- Proceda a cerrar puertas y ventanas, asegurándose de que no quedan más personas en la zona.
- Si se encuentra en una zona inundada de humo, no intente atravesarla. Resguárdese en el aula más alejada cerrando todas las puertas a su paso. Coloque trapos o ropa mojada en las juntas de las puertas.
- Si se encuentra atrapado intenta avisar de su situación a través de las ventanas. Llame al 112 si es posible.
- No utilice los ascensores.
- Diríjase al punto de reunión correspondiente.

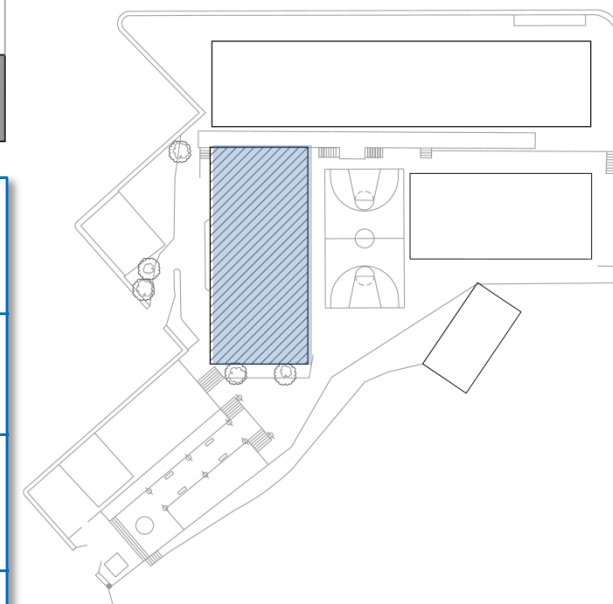


IN THE EVENT OF FIRE

- Quickly report the situation to the nearest classroom teacher or contact the INFORMATION DESK.
- Get out quickly while staying calm.
- Do not collect your personal items.
- Proceed to close doors and windows, making sure that there are no more people in the area.
- If you are in an area flooded with smoke, do not try to cross it. Take cover in the furthest classroom by closing all doors as you pass. Place rags or wet clothing on door seams.
- If you are trapped, try to warn of your situation through the windows. Call 112 if possible.
- Do not use the elevators.
- Go to the appropriate meeting point.



	Usted está aquí
	Sentido de evacuación
	Centro de comunicaciones
	Zona de riesgo
	Señal de salida
	Extintor



**PLANO DE EVACUACIÓN
PLANTA PRIMERA
EDIFICIO TALLERES**

**IES LA ZAFRA
C/Vicente Aleixandre, 6 Motril**

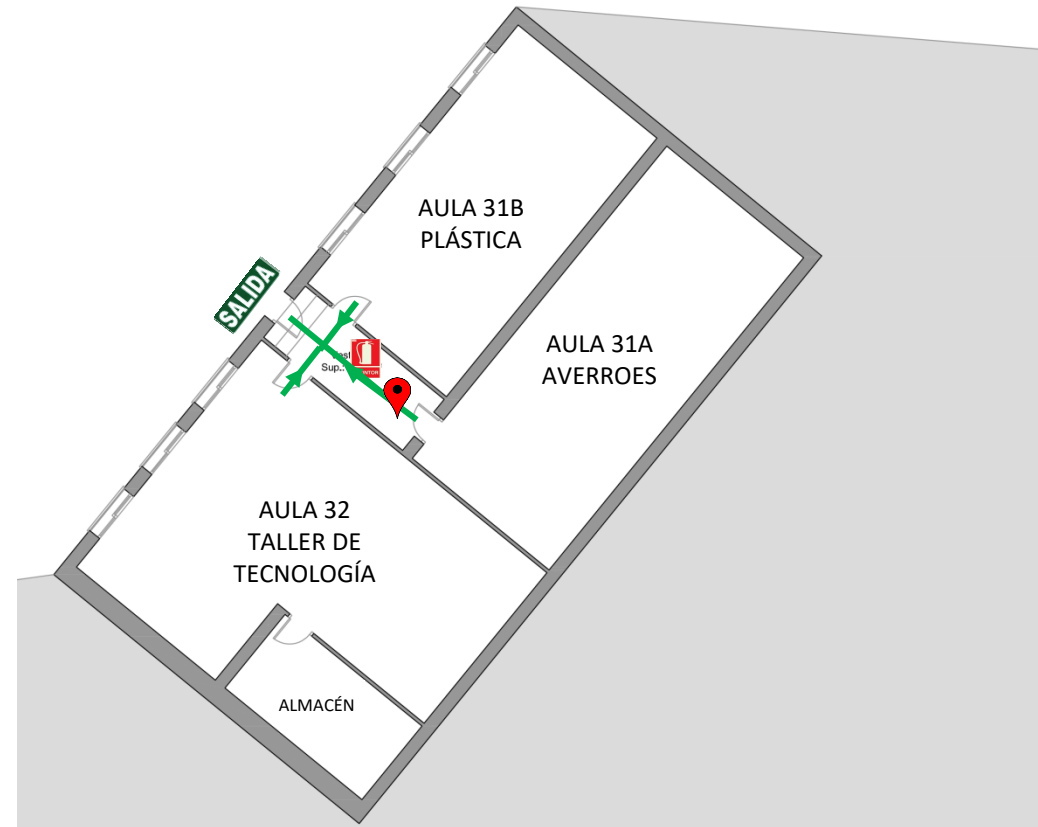


RESPONSABLE DE PLANTA: AULA 70
SUSTITUTO RESPONSABLE DE PLANTA: AULA 71

PLANOS DE EVACUACIÓN
EDIFICIO ANEXO
RESIDENCIA



PLANO DE EVACUACIÓN



EN CASO DE INCENDIO

- Informe rápidamente de la situación al profesorado del aula más cercana o avise a CONSERJERÍA.
- Salga rápidamente manteniendo la calma.
- No se entretenga recogiendo objetos personales.
- Proceda a cerrar puertas y ventanas, asegurándose de que no quedan más personas en la zona.
- Si se encuentra en una zona inundada de humo, no intente atravesarla. Resguárdese en el aula más alejada cerrando todas las puertas a su paso. Coloque trapos o ropa mojada en las juntas de las puertas.
- Si se encuentra atrapado intenta avisar de su situación a través de las ventanas. Llame al 112 si es posible.
- No utilice los ascensores.
- Diríjase al punto de reunión correspondiente.

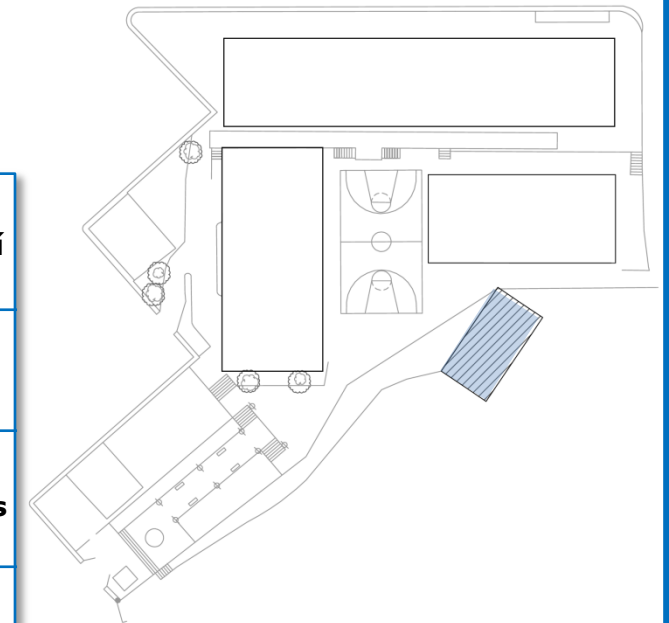


IN THE EVENT OF FIRE

- Quickly report the situation to the nearest classroom teacher or contact the INFORMATION DESK.
- Get out quickly while staying calm.
- Do not collect your personal items.
- Proceed to close doors and windows, making sure that there are no more people in the area.
- If you are in an area flooded with smoke, do not try to cross it. Take cover in the furthest classroom by closing all doors as you pass. Place rags or wet clothing on door seams.
- If you are trapped, try to warn of your situation through the windows. Call 112 if possible.
- Do not use the elevators.
- Go to the appropriate meeting point.



	Usted está aquí
	Sentido de evacuación
	Centro de comunicaciones
	Zona de riesgo
	Señal de salida
	Extintor



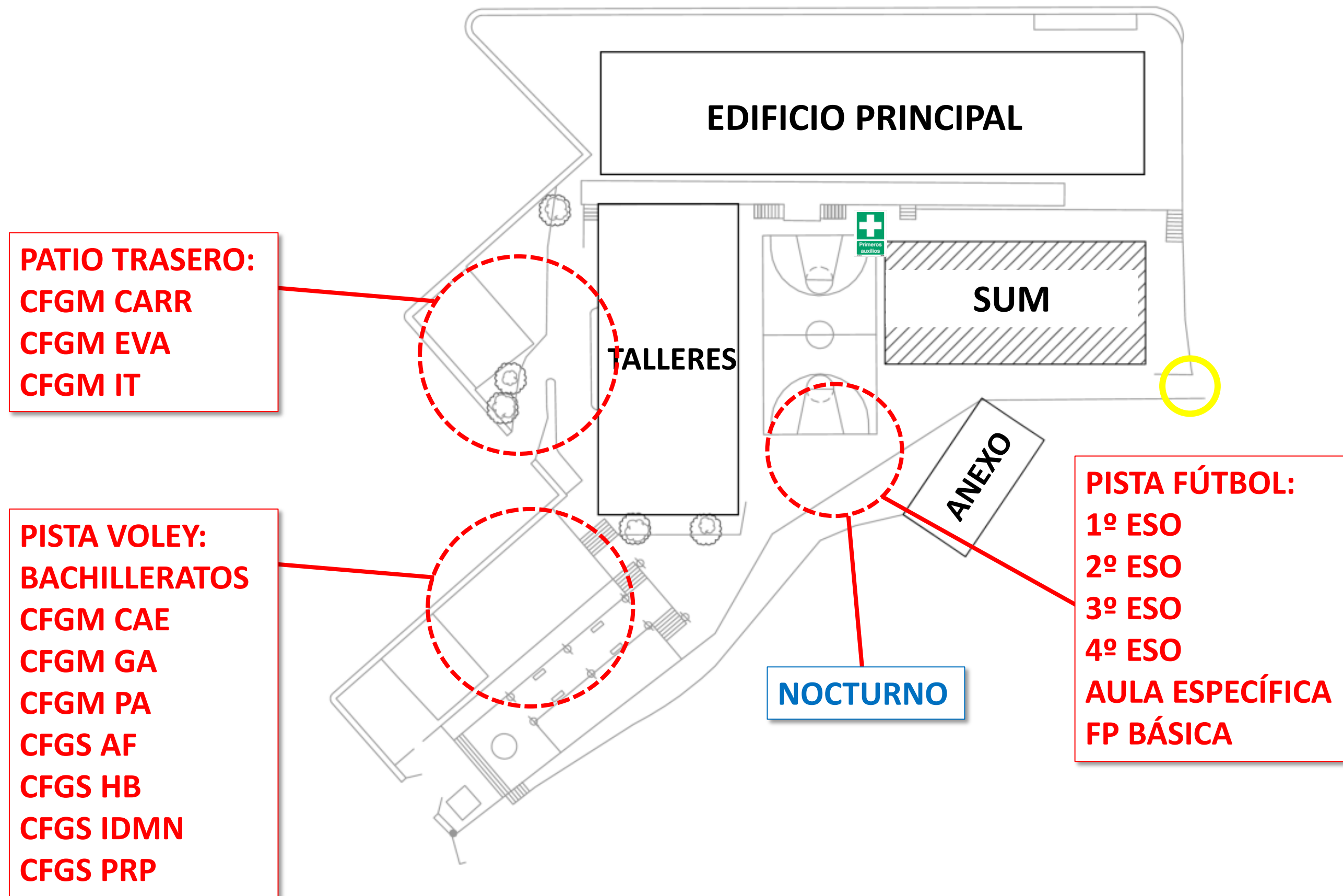
PLANO DE EVACUACIÓN EDIFICIO ANEXO

IES LA ZAFRA
C/Vicente Aleixandre, 6 Motril



RESPONSABLE DE PLANTA: AULA 31A AVERROES
SUSTITUTO RESPONSABLE DE PLANTA: AULA 32 TALLER TECNOLOGÍA

PUNTOS DE REUNIÓN



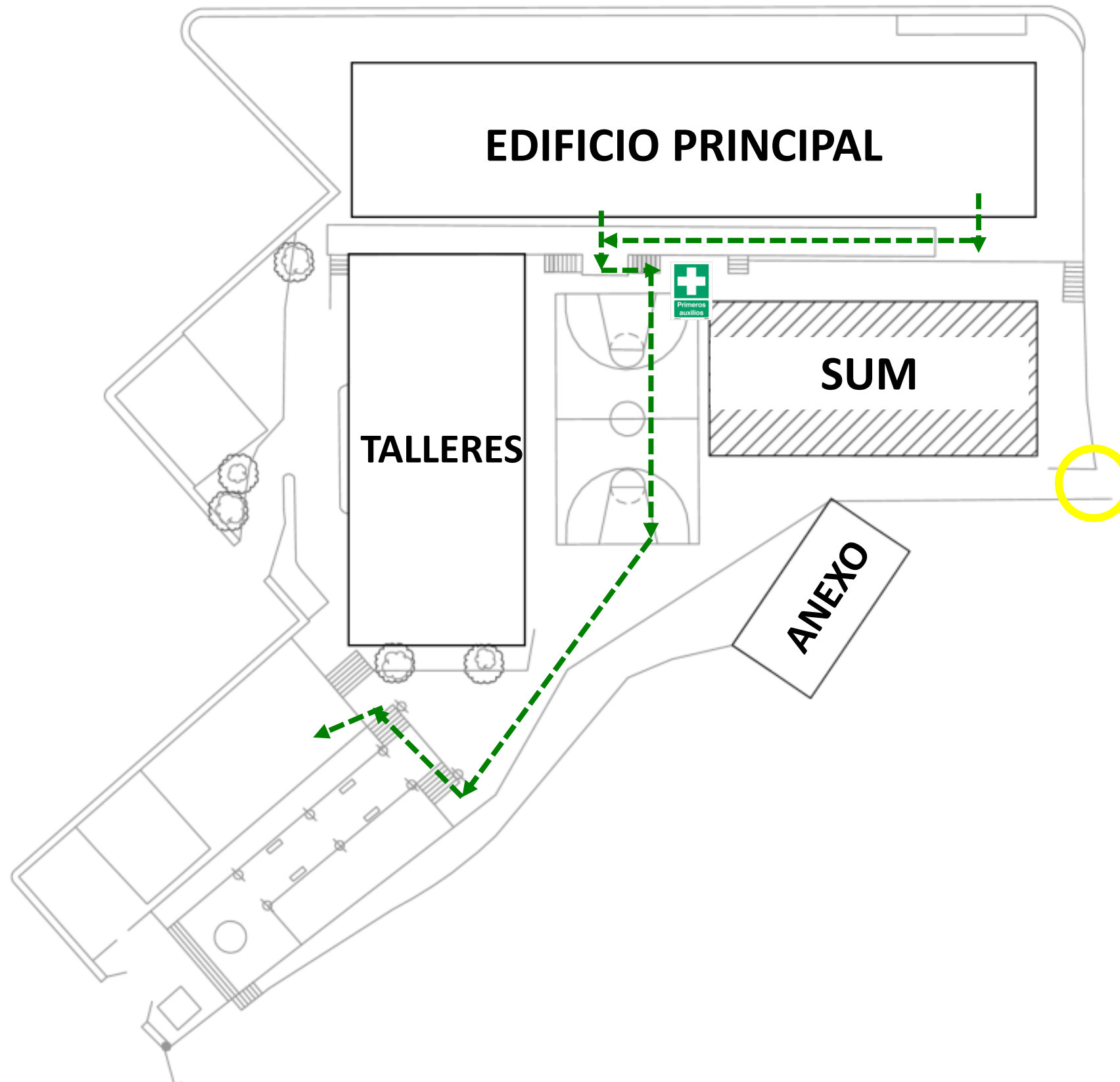
PATIO TRASERO:
CFGM CARR
CFGM EVA
CFGM IT

PISTA VOLEY:
BACHILLERATOS
CFGM CAE
CFGM GA
CFGM PA
CFGS AF
CFGS HB
CFGS IDMN
CFGS PRP

PISTA FÚTBOL:
1º ESO
2º ESO
3º ESO
4º ESO
AULA ESPECÍFICA
FP BÁSICA

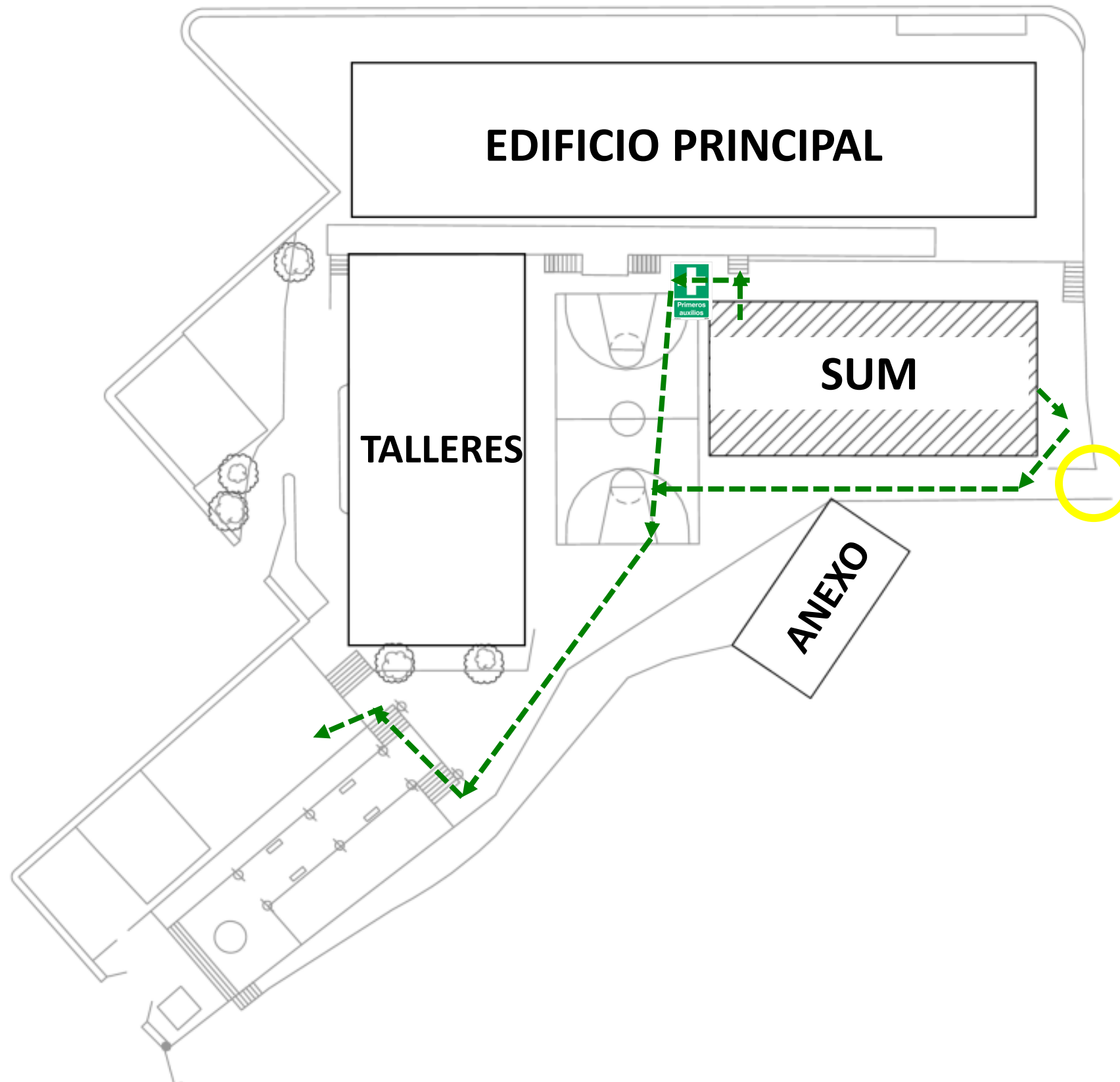
NOCTURNO

RECORRIDO EVACUACIÓN EDIFICIO PRINCIPAL

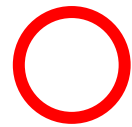


RECORRIDO EVACUACIÓN

EDIFICIO SUM



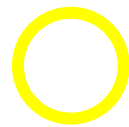
PUNTOS DE REUNIÓN



Punto de concentración interno



Punto de concentración externo



Recepción de ayuda externa (entrada de ambulancia).



Puesto de primeros auxilios



Boca de riego contra incendios

Boca de riego



Boca de riego contra incendios